

Auflagering für Straßeneinläufe H 60 mm

Betonteil des Straßeneinlaufs DN450

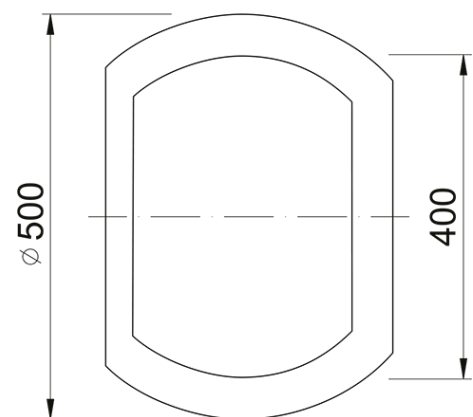
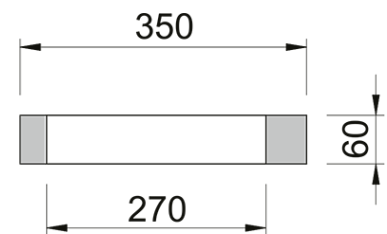
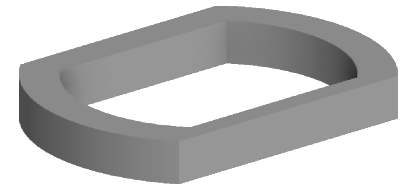


Art.-Nr.	BUP10B
Material	Beton
Gewicht	8 kg
Norm	DIN1917
VPE	50 ks/pal

Straßeneinlauf Teil 10B, Höhe 60 mm, laut ČSN EN 1917, Betonfestigkeit 40 MPa, chemische Widerstandsklasse XF4, für Aufsatz 300x500 mm TBV-Q 270/60/10b

SONSTIGES:

| Wanddicke 45 mm



REGENWASSERABLEITUNG

