

Mittlerer Schachtring H 195 mm

Mittelteil des Straßeneinlaufs DN450

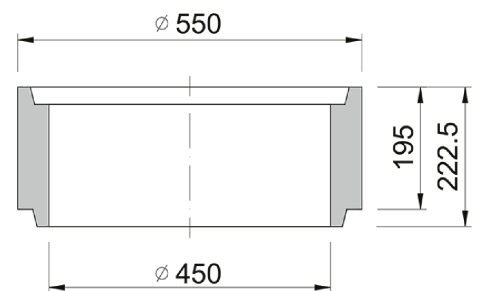
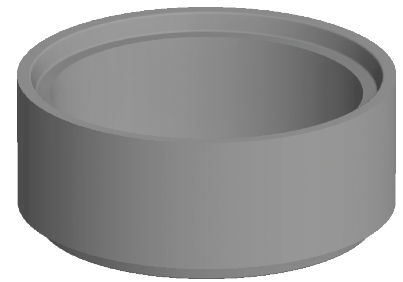


Art.-Nr.	BU46B
Material	Beton
Gewicht	37 kg
Norm	DIN1917
VPE	24 ks/pal

Straßeneinlauf Teil 6B, Höhe 195 mm, laut ČSN EN 1917, Betonfestigkeit 40 MPa, chemische Widerstandsklasse XF4 TBV-Q 450/195/6b

SONSTIGES:

| Wanddicke 45 mm



REGENWASSERABLEITUNG

