

Unterteil des Straßeneinlaufs ohne Auslass

Betonteil des Straßeneinlaufs DN450 – Schlammfänger

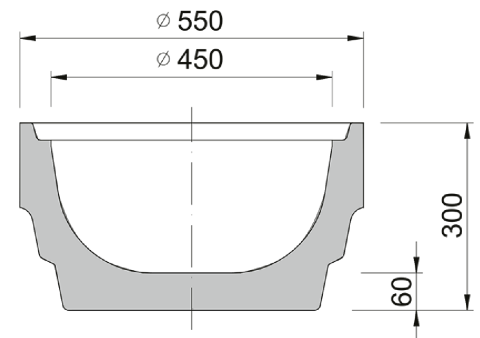
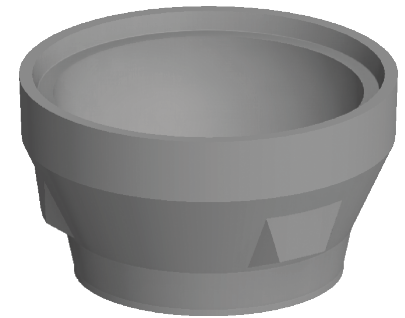


Art.-Nr.	BU42A
Material	Beton
Gewicht	70 kg
Norm	DIN1917
VPE	16 ks/pal

Straßeneinlauf Teil 2A, Unterteil mit Schlammfänger, Höhe 300 mm, laut ČSN EN 1917, Betonfestigkeit 40 MPa, chemische Widerstandsklasse XF4
TBV-Q 450/300/2a

SONSTIGES:

- | Teile für Baugruppen von Straßeneinläufen DN450.
- | Wanddicke 45 mm



REGENWASSERABLEITUNG

