

Unterteil des Straßeneinlaufs DN450 mit Auslass Betonteil mit Auslass DN150

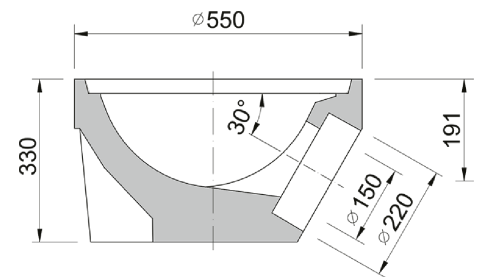
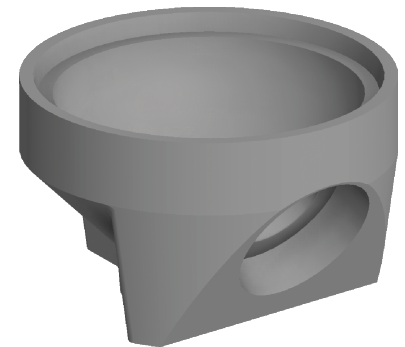


Art.-Nr.	BU41A
Material	Beton
Gewicht	76 kg
Norm	DIN1917
VPE	16 ks/pal

Straßeneinlauf Teil 1A, Unterteil mit Auslass DN150, Höhe 330 mm, laut ČSN EN 1917, Betonfestigkeit 40 MPa, chemische Widerstandsklasse XF4
TBV-Q 450/330/1a

SONSTIGES:

- | Teile für Baugruppen von Straßeneinläufen DN450.
- | Wanddicke 45 mm
- | možnost dodání i s přechodkou pro PRAGMA ID



REGENWASSERABLEITUNG

