

## Straßeneinlaufschacht DN450 mit Auslass

Mittelteil des Straßeneinlaufs DN450

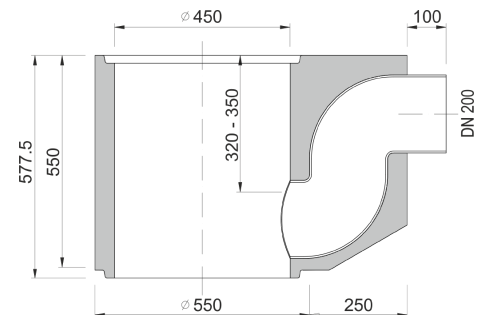
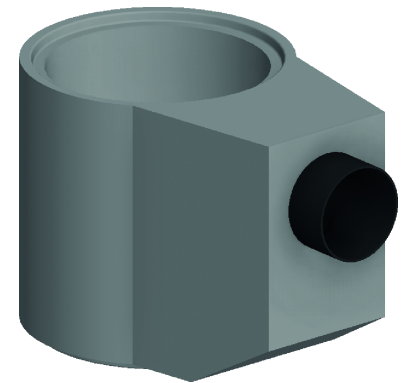


Art.-Nr.	<b>BU3S20P</b>
Material	<b>Beton</b>
Gewicht	<b>154 kg</b>
Norm	<b>DIN1917</b>
VPE	<b>2 ks/pal</b>

Straßeneinlauf Teil 3Z, Mittelteil mit Auslass DN200, Geruchsverschluss, Übergangsstück PVC KG, Höhe 550 mm, laut ČSN EN 1917, Betonfestigkeit 40 MPa, chemische Widerstandsklasse XF4  
TBV-Q 450/550/3z

### SONSTIGES:

| Wanddicke 45 mm



REGENWASSERABLEITUNG

