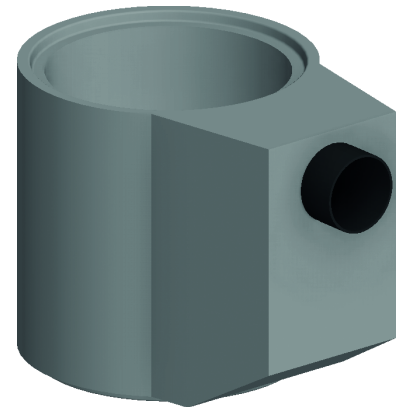


Straßeneinlaufschacht DN450 mit Auslass Mittelteil des Straßeneinlaufs DN450



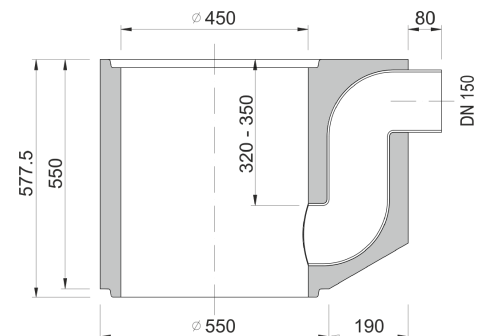
Art.-Nr.	BU3S15P
Material	Beton
Gewicht	157 kg
Norm	DIN1917
VPE	2 ks/pal



Straßeneinlauf Teil 3Z, Mittelteil mit Auslass DN150,
Geruchsverschluss, Übergangsstück PVC KG, Höhe 550 mm, laut
ČSN EN 1917, Betonfestigkeit 40 MPa, chemische Widerstandsklasse
XF4
TBV-Q 450/550/3z

SONSTIGES:

Wanddicke 45 mm



REGENWASSERABLEITUNG

