

## Straßeneinlaufschacht DN450 mit Auslass

Mittelteil des Straßeneinlaufs DN450

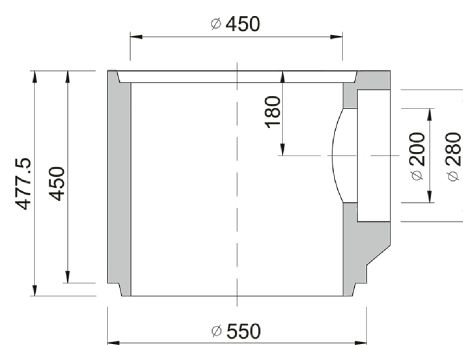
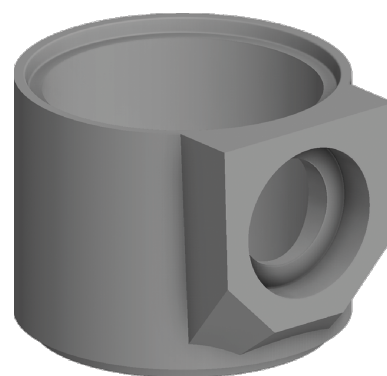


Art.-Nr.	<b>BU3D</b>
Material	<b>Beton</b>
Gewicht	<b>86 kg</b>
Norm	<b>DIN1917</b>
VPE	<b>8 ks/pal</b>

Straßeneinlauf Teil 3D, Mittelteil mit Auslass DN200, Höhe 450 mm, laut ČSN EN 1917, Betonfestigkeit 40 MPa, chemische Widerstandsklasse XF4  
TBV-Q 450/450/3d

### SONSTIGES:

- Wanddicke 45 mm
- možnost dodání i s přechodkou pro PRAGMA ID



REGENWASSERABLEITUNG

