

Straßeneinlaufschacht DN450 mit Auslass Mittelteil des Straßeneinlaufs DN450

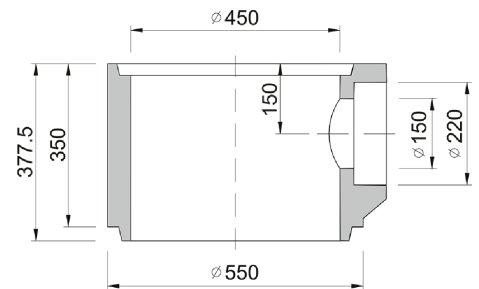
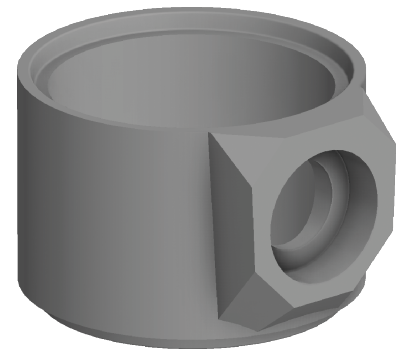


Art.-Nr.	BU3A
Material	Beton
Gewicht	73 kg
Norm	DIN1917
VPE	16 ks/pal

Straßeneinlauf Teil 3A, Mittelteil mit Auslass DN150, Höhe 350 mm, laut ČSN EN 1917, Betonfestigkeit 40 MPa, chemische Widerstandsklasse XF4
TBV-Q 450/350/3a

SONSTIGES:

- | Wanddicke 45 mm
- | možnost dodání i s přechodkou pro PRAGMA ID



REGENWASSERABLEITUNG

