

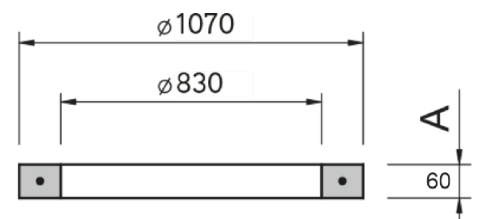
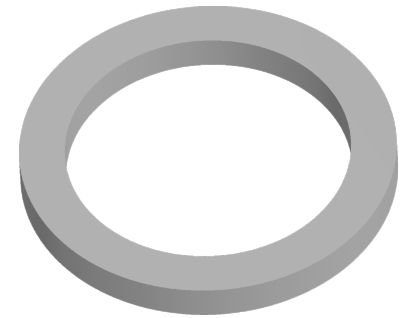
## Auflagering aus Beton ohne Schloss

Zur Montage von DN800-Luken.



Art.-Nr.	<b>BAR8-06</b>
Material	<b>Beton</b>
Gewicht	<b>52 kg</b>
Norm	<b>DIN1917</b>
VPE	<b>17 ks/pal</b>

Schachtring aus Beton glatt, 830/1070mm, Höhe 60 mm



HÖHENVERSTELLUNG

