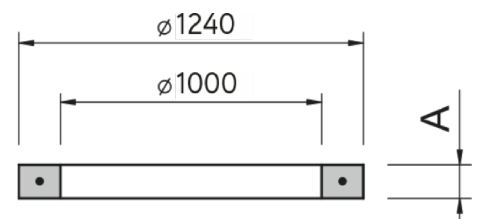
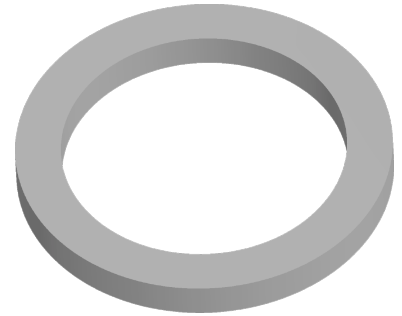


## Auflagering aus Beton ohne Schloss

Zur Montage von DN1000-Luken.

Art.-Nr.	<b>BAR10-08</b>
Material	<b>Beton</b>
Gewicht	<b>80 kg</b>
Norm	<b>DIN1917</b>
VPE	<b>13 ks/pal</b>

Schachtring aus Beton glatt, 1000/1240mm, Höhe 80 mm



HÖHENVERSTELLUNG

