

Šachtový poklop vodo-plynotěsný hranatý v roznášecím rámu E600 - plochy vystavené vysokému zatížení těžkou technikou

Standard



Art.-Nr.	KQ66EIV05CS
Material	Gusseisen
Gewicht	244 kg
Norm	EN124-2
VPE	6 ks/pal
Belastungsklasse	Hohe Verkehrsbelastung

Tagwasserdichte quadratische Abdeckung, ohne Scharnier, KASI PUR-Dämpfungseinlage, ohne Sicherung des Deckels im Rahmen durch Feder, wasserdicht 2 bar

DECKEL:

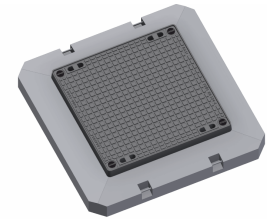
- | Möglichkeit eines eigenen Motivs / Logos
- | Für tagwasserdichte Sets
- | Aus Gusseisen ohne Ventilation mit geräuschem Design.
- | Zajištěné šrouby proti otevření

RAHMEN:

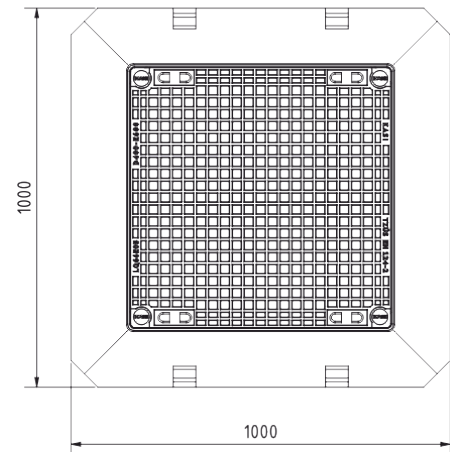
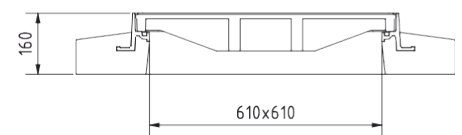
- | Integrierte horizontale PUR-Dämpfungseinlage mit hoher Widerstandsfähigkeit
- | Roznášecí rám beton-litina v.160mm, bez osazení pro lapač nečistot

SONSTIGES:

- | Die Abdeckung wird mit schwarzer Oberflächenbehandlung geliefert
- | Tagwasserdichte Abdeckung mit zertifiziertem Widerstand 2 bar



A-A (1 : 10)



KUNDENLÖSUNGEN



TAGWASSERDICHT

