

Šachtový poklop hranatý bez odvětrání v roznášecím rámu E600 - plochy vystavené vysokému zatížení těžkou technikou

Standard



| | |
|------------------|-------------------------------|
| Art.-Nr. | KQ66EI05CS |
| Material | Gusseisen |
| Gewicht | 244 kg |
| Norm | EN124-2 |
| VPE | 6 ks/pal |
| Belastungsklasse | Hohe Verkehrsbelastung |

Quadratische Abdeckung, ohne Scharnier, KASI PUR-Dämpfungseinlage, ohne Sicherung des Deckels im Rahmen durch Feder

DECKEL:

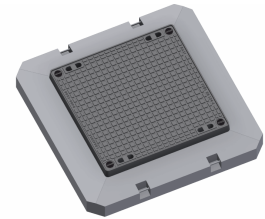
- | Aus Gusseisen ohne Ventilation mit geräuscharm Design.
- | Möglichkeit eines eigenen Motivs / Logos
- | Zajištěné šrouby proti otevření

RAHMEN:

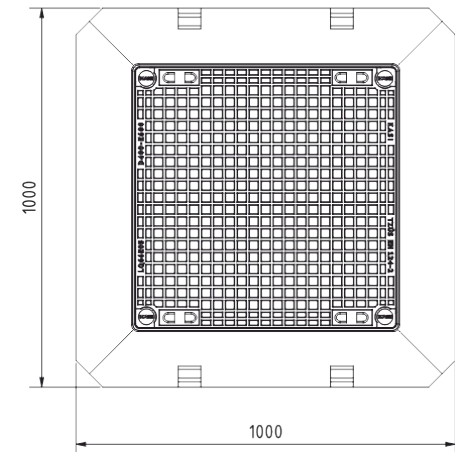
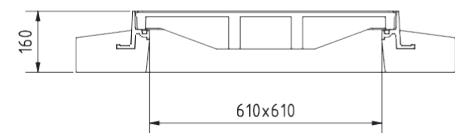
- | Integrierte horizontale PUR-Dämpfungseinlage mit hoher Widerstandsfähigkeit
- | Roznášecí rám beton-litina v.160mm, bez osazení pro lapač nečistot

SONSTIGES:

- | Die Abdeckung wird mit schwarzer Oberflächenbehandlung geliefert



A-A (1 : 10)



KUNDENLÖSUNGEN

