

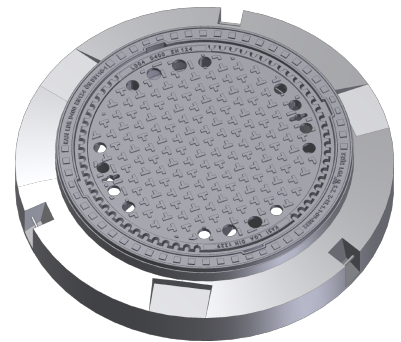
## Schachtabdeckung mit Ventilation im Lastverteilerrahmen

F900 – extrem belastete Flächen, z.B. Flughäfen

# Standard



Art.-Nr.	KFI04
Material	Betonguss
Gewicht	246 kg
Norm	DIN1229, EN124-2
VPE	6 ks/pal
Belastungsklasse	Extreme Verkehrsbelastung



mit Eigengewicht, horizontale PUR-Dämpfungseinlage im Rahmen

### DECKEL:

- | Aus Gusseisen mit Ventilation mit rutschfestem Design.
- | Möglichkeit eines eigenen Motivs / Logos

### RAHMEN:

- | Lastverteilerrahmen 1000 mm ohne Schmutzfangtaschen
- | Geeignet für den Ersatz von Abdeckungen in Bereichen mit einem leicht beschädigten Kegel.
- | Drei Handhabungsscharniere
- | Integrierte horizontale PUR-Dämpfungseinlage mit hoher Widerstandsfähigkeit

### SONSTIGES:

- | Die Abdeckung wird ohne Oberflächenbehandlung geliefert – Varianten mit Farbe können bestellt werden
- | Einbau in Orte mit extremer Verkehrsbelastung
- | Individuelles Motiv auf dem Deckel möglich



KUNDENLÖSUNGEN



DÄMPFUNGSEINLAGE



MIT  
EIGENGEWICHT

DIN1229

