

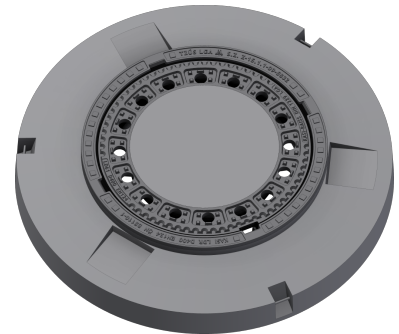
Schachtabdeckung mit Ventilation im Lastverteilerrahmen

F900 – extrem belastete Flächen, z.B. Flughäfen

Standard



Art.-Nr.	KFG61
Material	Betonguss
Gewicht	367 kg
Norm	DIN1229, EN124-2
VPE	5 ks/pal
Belastungsklasse	Extreme Verkehrsbelastung



Abdeckung ohne Scharnier, horizontale PUR-Dämpfungseinlage am Rahmen, horizontale und vertikale PUR-Dämpfungseinlage am Deckel, ohne Sicherung des Deckels im Rahmen durch Feder

DECKEL:

- | Integrierte KASI-PUR-Dämpfungseinlage mit hoher Widerstandsfähigkeit
- | Mit Betonfüllung mit Ventilation – unattraktiv für Diebe

RAHMEN:

- | Lastverteilerrahmen 1200 mm ohne Schmutzfangtaschen
- | Geeignet für den Ersatz von Abdeckungen in Bereichen mit einem leicht beschädigten Kegel.
- | Drei Handhabungsscharniere
- | Integrierte horizontale PUR-Dämpfungseinlage mit hoher Widerstandsfähigkeit

SONSTIGES:

- | Einbau in Orte mit extremer Verkehrsbelastung
- | Chemische Widerstandsklasse von Beton XF4



DÄMPFUNGSEINLAGE



BETONGUSSDECKEL



MIT
EIGENGEWICHT

DIN1229

