

Tagwasserdichte Schachtabdeckung im Gussrahmen

E600 – Flächen, die hohen Belastungen durch schwere Maschinen ausgesetzt sind



Art.-Nr.	KELV14CS
Material	Gusseisen
Gewicht	83 kg
Norm	EN124-2
VPE	10 ks/pal
Belastungsklasse	Hohe Verkehrsbelastung

ohne Scharnier, PUR-Dämpfungseinlage – Tunnelvariante, ohne Sicherung des Deckels im Rahmen durch Feder, tagwasserdicht 2 bar

DECKEL:

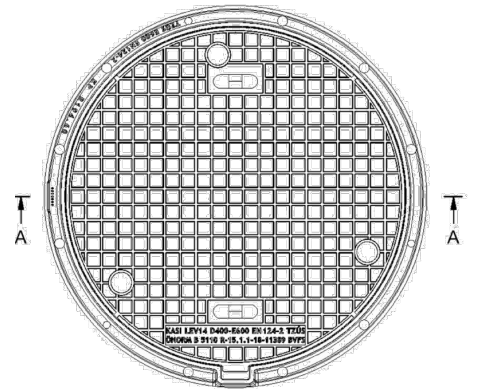
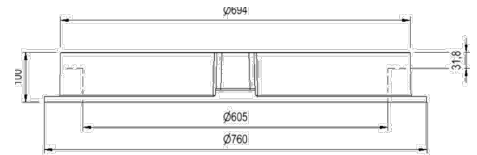
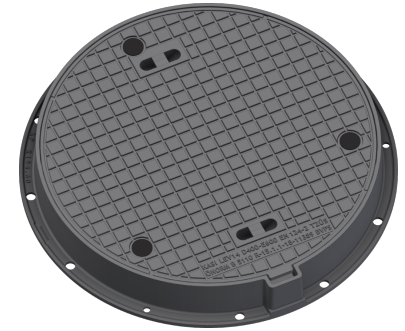
- Für tagwasserdichte Sets

RAHMEN:

- Zur Verwendung mit Auflagerringen BAR-V und BAR
- Integrierte horizontale PUR-Dämpfungseinlage mit hoher Widerstandsfähigkeit
- Einbau in Orte mit hoher Verkehrsbelastung
- Gussrahmen mit Sockel ohne Schmutzfangtaschen

SONSTIGES:

- Tagwasserdichte Abdeckung mit zertifiziertem Widerstand 2 bar
- Die Abdeckung wird ohne Oberflächenbehandlung geliefert – Varianten mit Farbe können bestellt werden



TAGWASSERDICHT



GERÄUSCHARMES
DESIGN

