

E600 – Flächen, die hohen Belastungen durch schwere Maschinen ausgesetzt sind

## Standard



Art.-Nr.	<b>KEIV15CS</b>
Material	<b>Betonguss</b>
Gewicht	<b>210 kg</b>
Norm	<b>EN124-2</b>
VPE	<b>5 ks/pal</b>
Belastungsklasse	<b>Hohe Verkehrsbelastung</b>

ohne Scharnier, PUR-Dämpfungseinlage – Tunnelvariante, ohne Sicherung des Deckels im Rahmen durch Feder, tagwasserdicht 2 bar

### DECKEL:

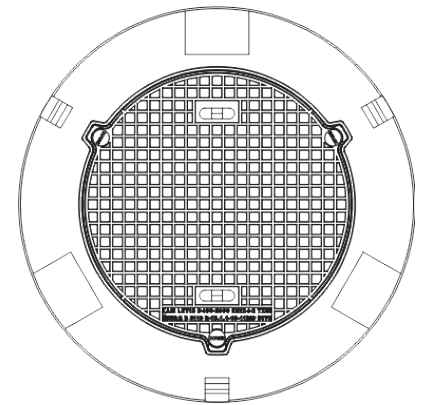
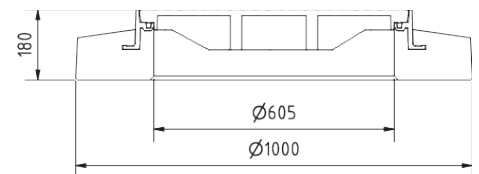
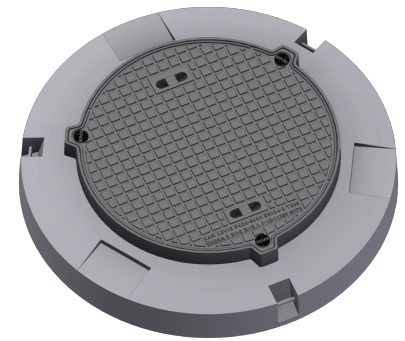
- Für tagwasserdichte Sets

### RAHMEN:

- Lastverteilerrahmen 1000 mm ohne Schmutzfangtaschen
- Zur Verwendung mit Auflagerringen BAR-V und BAR
- Integrierte horizontale PUR-Dämpfungseinlage mit hoher Widerstandsfähigkeit
- Drei Handhabungsscharniere
- Geeignet für den Ersatz von Abdeckungen in Bereichen mit einem leicht beschädigten Kegel.

### SONSTIGES:

- Die Abdeckung wird mit schwarzer Oberflächenbehandlung geliefert
- Einbau in Orte mit hoher Verkehrsbelastung
- Tagwasserdichte Abdeckung mit zertifiziertem Widerstand 2 bar



TAGWASSERDICHT



GERÄUSCHARMES  
DESIGN

