

## Schachtabdeckung ohne Ventilation im Lastverteilerrahmen

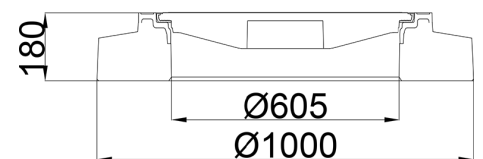
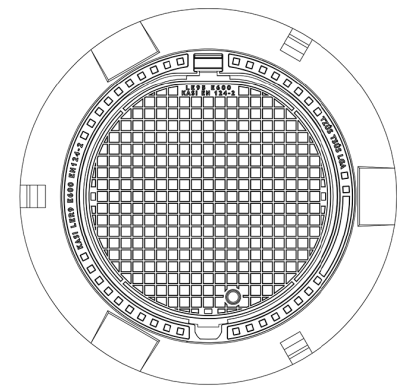
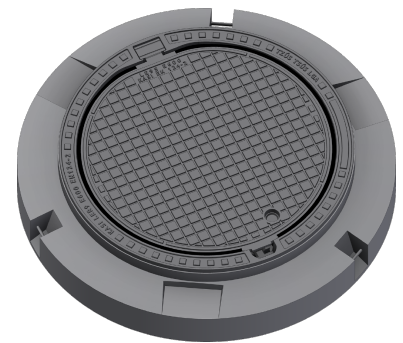
E600 – Flächen, die hohen Belastungen durch schwere Maschinen ausgesetzt sind

# Europa 9



Art.-Nr.	<b>KEI95B</b>
Material	<b>Betonguss</b>
Gewicht	<b>220 kg</b>
VPE	<b>6 ks/pal</b>
Belastungsklasse	<b>Hohe Verkehrsbelastung</b>

Abdeckung mit Scharnier, vertikale und horizontale KASI PUR-Dämpfungseinlage am Deckel, mit Sicherung des Deckels im Rahmen durch Feder



### DECKEL:

- | Sicherung des Deckels im Rahmen mit Mehrpunktfedern
- | Integrierte KASI-PUR-Dämpfungseinlage mit hoher Widerstandsfähigkeit
- | Sicherheitsverriegelung bei 90°, max. Öffnung 120°
- | Scharnier, mit einem Stift gegen die Entfernung aus dem Rahmen gesichert
- | Aus Gusseisen ohne Ventilation mit geräuscharmem Design.

### RAHMEN:

- | Zur Verwendung mit Auflagerringen BAR-V und BAR
- | Drei Handhabungsscharniere
- | Geeignet für den Ersatz von Abdeckungen in Bereichen mit einem leicht beschädigten Kegel.
- | Einbau in Orte mit hoher Verkehrsbelastung
- | Lastverteilerrahmen 1000 mm ohne Schmutzfangtaschen

### SONSTIGES:

- | Option mit Schraubensicherung
- | Individuelles Motiv auf dem Deckel möglich
- | Die Abdeckung wird ohne Oberflächenbehandlung geliefert – Varianten mit Farbe können bestellt werden



KUNDENLÖSUNGEN



DÄMPFUNGSEINLAGE



MAX. ÖFFNUNGSWINKEL



DIEBSTAHLSICHERUNG



GERÄUSCHARMES DESIGN

