

Schachtabdeckung ohne Ventilation im Lastverteilerrahmen

E600 – Flächen, die hohen Belastungen durch schwere Maschinen ausgesetzt sind

Europa 9



Art.-Nr.	KEI95
Material	Betonguss
Gewicht	221 kg
Norm	EN124-2
VPE	6 ks/pal
Belastungsklasse	Hohe Verkehrsbelastung

Poklop EUROPA 9 s pantem, víko litina bez ventilace s uzavřeným pantem tichý design, pružinové zajištění víka v rámu, E600, rám beton-litina roznášecí DN1000 v.180mm bez osazení pro lapač, horizontální a vertikální PUR tlumící vložka na víku

DECKEL:

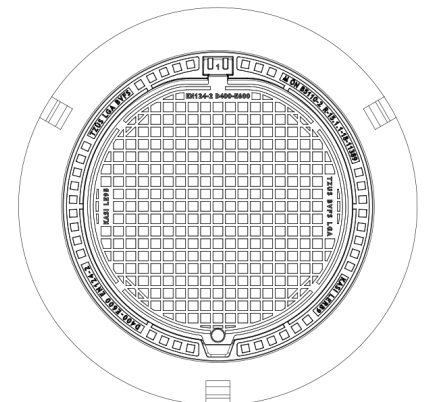
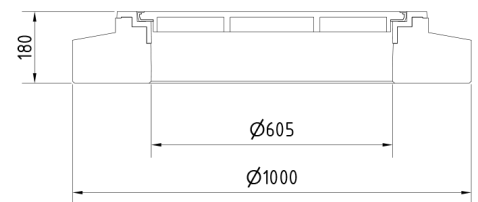
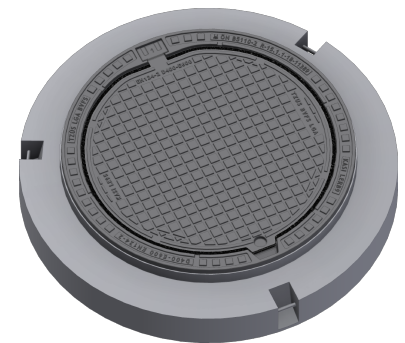
- Integrierte KASI-PUR-Dämpfungseinlage mit hoher Widerstandsfähigkeit
- Scharnier, gegen die Entfernung aus dem Rahmen gesichert
- Sicherheitsverriegelung bei 90°, max. Öffnung 120°
- Aus Gusseisen ohne Ventilation mit geräuschem Design.
- Möglichkeit eines eigenen Motivs / Logos

RAHMEN:

- Lastverteilerrahmen 1000 mm ohne Schmutzfangtaschen
- Auflagefläche des Rahmens auf 0,1 mm bearbeitet
- Zur Verwendung mit Auflageringen BAR-V und BAR
- Drei Handhabungsscharniere
- Geeignet für den Ersatz von Abdeckungen in Bereichen mit einem leicht beschädigten Kegel.

SONSTIGES:

- Die Abdeckung wird ohne Oberflächenbehandlung geliefert – Varianten mit Farbe können bestellt werden
- Option mit Schraubensicherung



KUNDENLÖSUNGEN



DÄMPFUNGSEINLAGE



MAX.
ÖFFNUNGSWINKEL



DIEBSTAHL SICHERUNG



GERÄUSCHARMES
DESIGN

