

## Schachtabdeckung ohne Ventilation im Lastverteilerrahmen

E600 – Flächen, die hohen Belastungen durch schwere Maschinen ausgesetzt sind

## Europa 9



Art.-Nr.	<b>KEG9K</b>
Material	<b>Betonguss</b>
Gewicht	<b>336 kg</b>
Norm	<b>EN124-2</b>
VPE	<b>5 ks/pal</b>
Belastungsklasse	<b>Extreme Verkehrsbelastung</b>

Poklop EUROPA 9 s pantem, víko litina bez ventilace s otevřeným pantem s mušlí, pružinové zajištění víka v rámu, E600, rám betonlitina roznášecí DN1200 v.200mm bez osazení pro lapač, horizontální a vertikální PUR tlumící vložka na víku

### DECKEL:

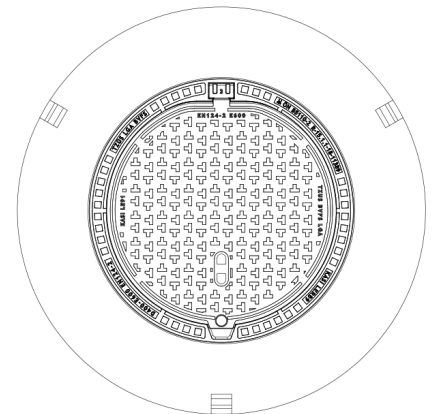
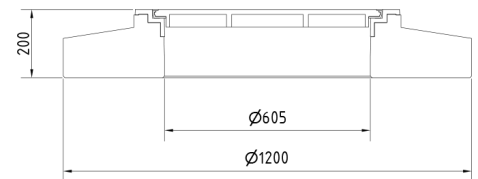
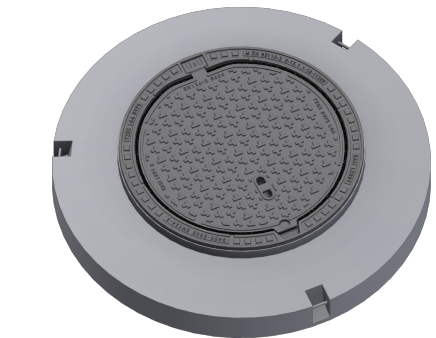
- Aus Gusseisen ohne Ventilation mit rutschfestem Design.
- Integrierte KASI-PUR-Dämpfungseinlage mit hoher Widerstandsfähigkeit
- Scharnier mit der Möglichkeit der Entfernung aus dem Rahmen
- Möglichkeit eines eigenen Motivs / Logos
- Sicherheitsverriegelung bei 90°, max. Öffnung 120°

### RAHMEN:

- Lastverteilerrahmen 1200 mm ohne Schmutzfangtaschen
- Auflagefläche des Rahmens auf 0,1 mm bearbeitet
- Geeignet für den Ersatz von Abdeckungen in Bereichen mit einem leicht beschädigten Kegel.
- Drei Handhabungsscharniere

### SONSTIGES:

- Die Abdeckung wird ohne Oberflächenbehandlung geliefert – Varianten mit Farbe können bestellt werden
- Option mit Schraubensicherung



KUNDENLÖSUNGEN



DÄMPFUNGSEINLAGE



MAX.  
ÖFFNUNGSWINKEL