

Schachtabdeckung ohne Ventilation im Lastverteilerrahmen

E600 – Flächen, die hohen Belastungen durch schwere Maschinen ausgesetzt sind

Europa 9



Art.-Nr.	KEG93
Material	Betonguss
Gewicht	336 kg
Norm	EN124-2
VPE	5 ks/pal
Belastungsklasse	Extreme Verkehrsbelastung

Poklop EUROPA 9 s pantem, víko litina bez ventilace s otevřeným pantem, pružinové zajištění víka v rámu, E600, rám beton-litina roznášecí DN1200 v.200mm bez osazení pro lapač, horizontální a vertikální PUR tlumící vložka na víku

DECKEL:

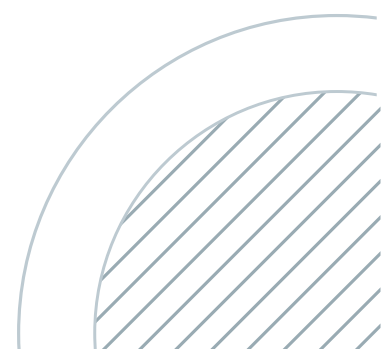
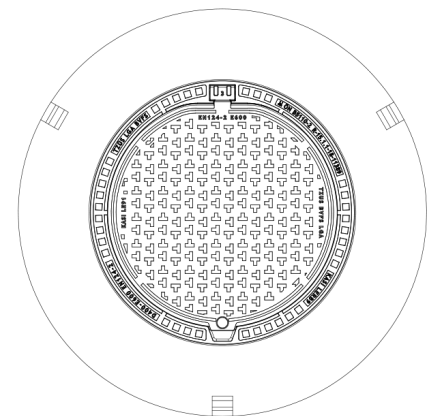
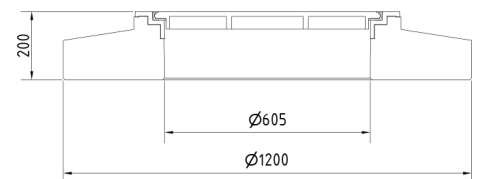
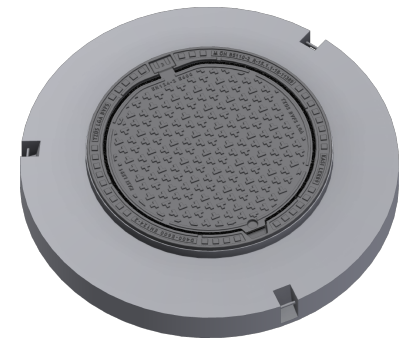
- | Integrierte KASI-PUR-Dämpfungseinlage mit hoher Widerstandsfähigkeit
- | Aus Gusseisen ohne Ventilation mit rutschfestem Design.
- | Möglichkeit eines eigenen Motivs / Logos
- | Sicherung des Deckels im Rahmen mit Mehrpunktfedern
- | Sicherheitsverriegelung bei 90°, max. Öffnung 120°

RAHMEN:

- | Lastverteilerrahmen 1200 mm ohne Schmutzfangtaschen
- | Zur Verwendung mit Auflagerringen BAR-V und BAR
- | Drei Handhabungsscharniere
- | Geeignet für den Ersatz von Abdeckungen in Bereichen mit einem leicht beschädigten Kegel.
- | Einbau in Orte mit extremer Verkehrsbelastung

SONSTIGES:

- | Die Abdeckung wird ohne Oberflächenbehandlung geliefert – Varianten mit Farbe können bestellt werden



KUNDENLÖSUNGEN



DÄMPFUNGSEINLAGE



MAX.
ÖFFNUNGSWINKEL