

Schachtabdeckung mit Ventilation im Gussrahmen mit Sockel

D400 – leichte Verkehrsbelastung

Standard



Art.-Nr.	KDL23
Material	Gusseisen
Gewicht	104 kg
Norm	EN124-2
VPE	10 ks/pal
Belastungsklasse	Leichte Verkehrsbelastung

mit Eigengewicht, horizontale PUR-Dämpfungseinlage im Rahmen, EPDM-Dämpfungseinlage im Deckel

DECKEL:

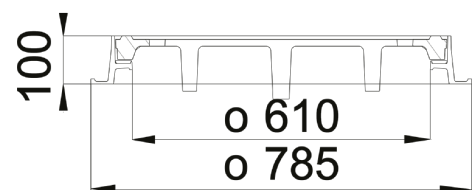
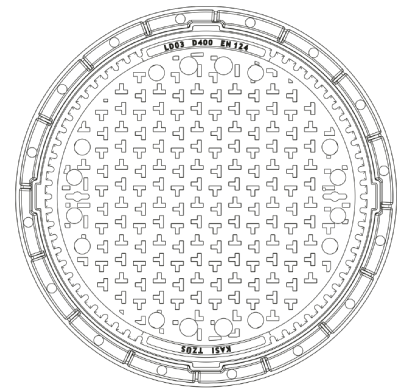
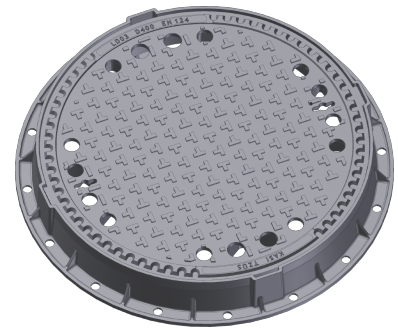
- Aus Gusseisen mit Ventilation mit rutschfestem Design.
- EPDM-Dämpfungseinlage – beständig gegen Öl, Salz und andere Auftaumittel
- Möglichkeit eines eigenen Motivs / Logos

RAHMEN:

- Gussrahmen mit Sockel ohne Schmutzfangtaschen
- Zur Verwendung mit Auflageringen BAR-V und BAR
- Integrierte horizontale PUR-Dämpfungseinlage mit hoher Widerstandsfähigkeit

SONSTIGES:

- Die Abdeckung wird ohne Oberflächenbehandlung geliefert – Varianten mit Farbe können bestellt werden
- Einbau in Orte mit geringer Verkehrsbelastung
- Individuelles Motiv auf dem Deckel möglich



KUNDENLÖSUNGEN



DÄMPFUNGSEINLAGE



MIT
EIGENGEWICHT

DIN 1229

