

Schachtabdeckung mit Ventilation im Lastverteilerrahmen

D400 – hohe Verkehrsbelastung

Standard



Art.-Nr.	KDH2P
Material	Gusseisen
Gewicht	328 kg
Norm	EN124-2
VPE	5 ks/pal
Belastungsklasse	Hohe Verkehrsbelastung

mit Eigengewicht, horizontale PUR-Dämpfungseinlage im Rahmen, EPDM-Dämpfungseinlage im Deckel

DECKEL:

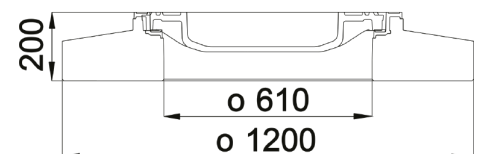
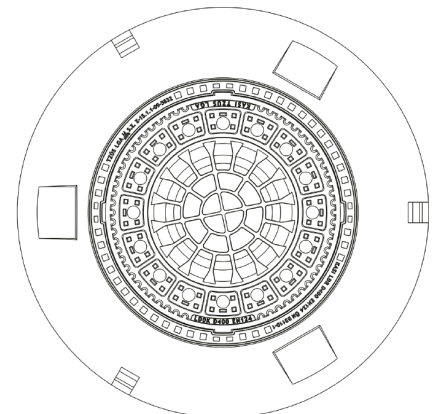
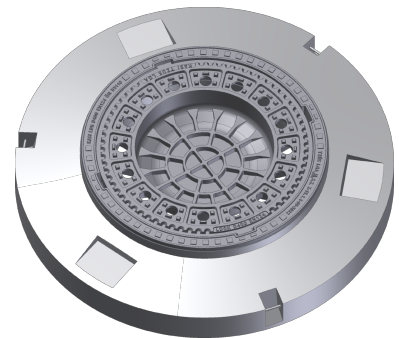
- | Aus Gusseisen mit Ventilation mit rutschfestem Design.
- | EPDM-Dämpfungseinlage – beständig gegen Öl, Salz und andere Auftaumittel
- | Möglichkeit eines eigenen Motivs / Logos

RAHMEN:

- | Lastverteilerrahmen 1200 mm mit Schmutzfangtaschen
- | Geeignet für den Ersatz von Abdeckungen in Bereichen mit einem leicht beschädigten Kegel.
- | Drei Handhabungsscharniere
- | Integrierte horizontale PUR-Dämpfungseinlage mit hoher Widerstandsfähigkeit

SONSTIGES:

- | Die Abdeckung wird ohne Oberflächenbehandlung geliefert – Varianten mit Farbe können bestellt werden
- | Einbau in Orte mit hoher Verkehrsbelastung
- | Individuelles Motiv auf dem Deckel möglich



KUNDENLÖSUNGEN



DÄMPFUNGSEINLAGE

