

Schachtabdeckung ohne Ventilation im Lastverteilerrahmen

D400 – extreme Verkehrsbelastung

Europa 9



Art.-Nr.	KDG91B
Material	Betonguss
Gewicht	331 kg
VPE	5 ks/pal
Belastungsklasse	Extreme Verkehrsbelastung

Abdeckung D400 mit Scharnier, KASI PUR-Dämpfungseinlage, mit Sicherung des Deckels im Rahmen durch Feder

DECKEL:

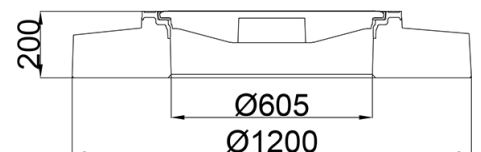
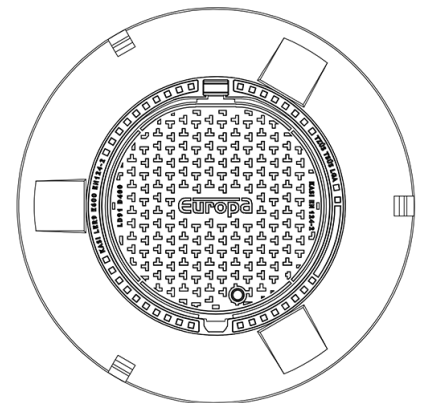
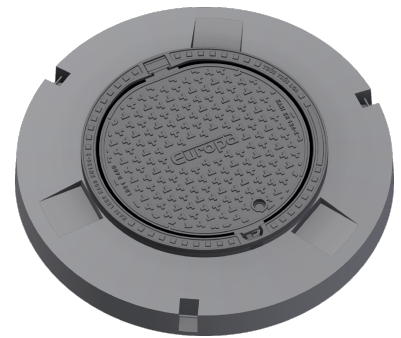
- | Aus Gusseisen ohne Ventilation mit rutschfestem Design.
- | Sicherung des Deckels im Rahmen mit Mehrpunktfedern
- | Integrierte KASI-PUR-Dämpfungseinlage mit hoher Widerstandsfähigkeit
- | Sicherheitsverriegelung bei 90°, max. Öffnung 120°
- | Scharnier, mit einem Stift gegen die Entfernung aus dem Rahmen gesichert

RAHMEN:

- | Zur Verwendung mit Auflageringen BAR-V und BAR
- | Drei Handhabungsscharniere
- | Geeignet für den Ersatz von Abdeckungen in Bereichen mit einem leicht beschädigten Kegel.
- | Einbau in Orte mit extremer Verkehrsbelastung
- | Lastverteilerrahmen 1200 mm ohne Schmutzfangtaschen

SONSTIGES:

- | Option mit Schraubensicherung
- | Individuelles Motiv auf dem Deckel möglich
- | Die Abdeckung wird ohne Oberflächenbehandlung geliefert – Varianten mit Farbe können bestellt werden



KUNDENLÖSUNGEN



DÄMPFUNGSEINLAGE



MAX.
ÖFFNUNGSWINKEL



DIEBSTAHL SICHERUNG

