

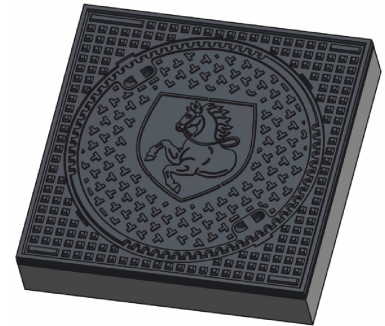
Schachtabdeckung ohne Ventilation im quadratischen Rahmen

D400 – extreme Verkehrsbelastung

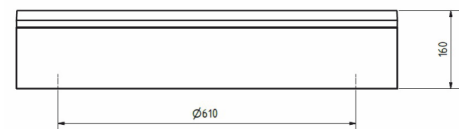
Standard



Art.-Nr.	KDC65CxxPCE
Material	Betonguss
Gewicht	233 kg
Norm	EN124-2
VPE	5 ks/pal
Belastungsklasse	D400
Verkehrslast	Extreme Verkehrsbelastung



Abdeckung ohne Scharnier, horizontale PUR-Dämpfungseinlage am Rahmen, horizontale und vertikale PUR-Dämpfungseinlage am Deckel, ohne Sicherung des Deckels im Rahmen durch Feder



DECKEL:

- | Integrierte KASI-PUR-Dämpfungseinlage mit hoher Widerstandsfähigkeit
- | Individuelles Motiv-Logo auf dem Deckel

SONSTIGES:

- | Die Abdeckung wird mit schwarzer Oberflächenbehandlung geliefert
- | Einbau in Orte mit extremer Verkehrsbelastung



KUNDENLÖSUNGEN



DÄMPFUNGSEINLAGE



MIT
EIGENGEWICHT

DIN 1229

