

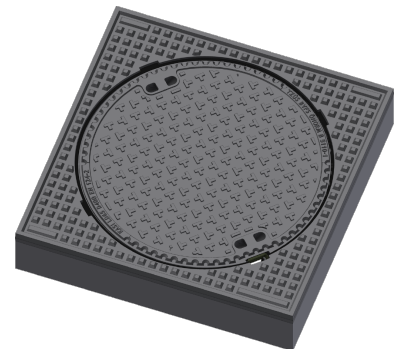
## Schachtabdeckung ohne Ventilation im quadratischen Rahmen

D400 – extreme Verkehrsbelastung

# Standard



Art.-Nr.	<b>KDC65</b>
Material	<b>Betonguss</b>
Gewicht	<b>233 kg</b>
Norm	<b>EN124-2</b>
VPE	<b>5 ks/pal</b>
Belastungsklasse	<b>Extreme Verkehrsbelastung</b>



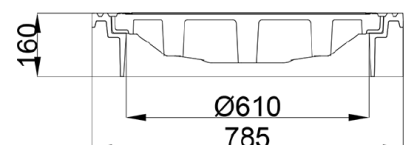
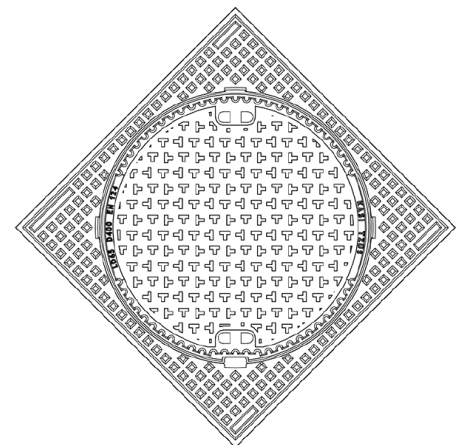
Abdeckung ohne Scharnier, horizontale PUR-Dämpfungseinlage am Rahmen, horizontale und vertikale PUR-Dämpfungseinlage am Deckel, ohne Sicherung des Deckels im Rahmen durch Feder

### DECKEL:

- | Integrierte KASI-PUR-Dämpfungseinlage mit hoher Widerstandsfähigkeit
- | Aus Gusseisen ohne Ventilation mit rutschfestem Design.
- | Möglichkeit eines eigenen Motivs / Logos

### SONSTIGES:

- | Die Abdeckung wird ohne Oberflächenbehandlung geliefert – Varianten mit Farbe können bestellt werden
- | Einbau in Orte mit extremer Verkehrsbelastung
- | Individuelles Motiv auf dem Deckel möglich



KUNDENLÖSUNGEN



DÄMPFUNGSEINLAGE



MIT  
EIGENGEWICHT

DIN 1229

