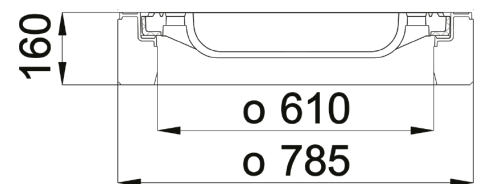
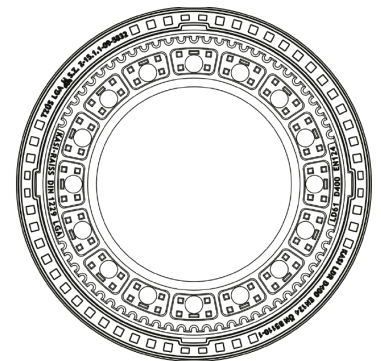
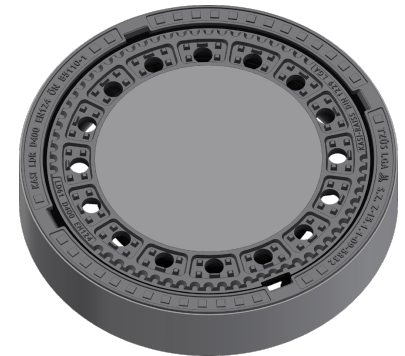


## Betonguss Schachtabdeckung mit Ventilation, mit Einlage D400 – extreme Verkehrsbelastung

### Standard



Art.-Nr.	<b>KDB61</b>
Material	<b>Betonguss</b>
Gewicht	<b>161 kg</b>
Norm	<b>DIN1229, EN124-2</b>
VPE	<b>8 ks/pal</b>
Belastungsklasse	<b>Extreme Verkehrsbelastung</b>



Abdeckung ohne Scharnier, horizontale PUR-Dämpfungseinlage am Rahmen, horizontale und vertikale PUR-Dämpfungseinlage am Deckel, ohne Sicherung des Deckels im Rahmen durch Feder

#### DECKEL:

- | Integrierte KASI-PUR-Dämpfungseinlage mit hoher Widerstandsfähigkeit
- | Mit Betonfüllung mit Ventilation – unattraktiv für Diebe

#### RAHMEN:

- | Zur Verwendung mit Auflageringen BAR-V und BAR
- | Betongussrahmen ohne Schmutzfangtaschen
- | Integrierte horizontale PUR-Dämpfungseinlage mit hoher Widerstandsfähigkeit
- | Einbau in Orte mit extremer Verkehrsbelastung

#### SONSTIGES:

- | Chemische Widerstandsklasse von Beton XF4



DÄMPFUNGSEINLAGE



BETONGUSSDECKEL



MIT  
EIGENGEWICHT

DIN 1229

