

## Schachtabdeckung ohne Ventilation im Lastverteilerrahmen

E600 – Flächen, die hohen Belastungen durch schwere Maschinen ausgesetzt sind

# Europa 9



Art.-Nr.	<b>AKEI95</b>
Material	<b>Betonguss</b>
Gewicht	<b>220 kg</b>
VPE	<b>6 ks/pal</b>
Belastungsklasse	<b>Hohe Verkehrsbelastung</b>

Abdeckung mit Scharnier, vertikale und horizontale KASI PUR-Dämpfungseinlage am Deckel, mit Sicherung des Deckels im Rahmen durch Feder

### DECKEL:

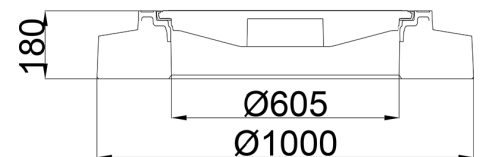
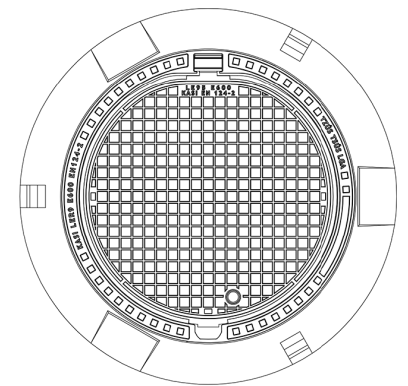
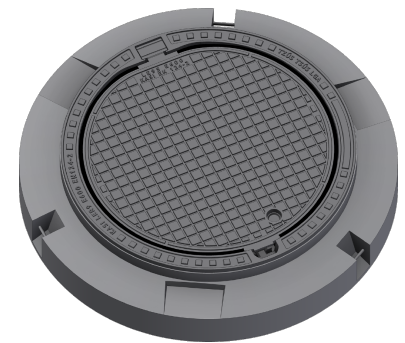
- Integrierte KASI-PUR-Dämpfungseinlage mit hoher Widerstandsfähigkeit
- Scharnier, gegen die Entfernung aus dem Rahmen gesichert
- Sicherheitsverriegelung bei 90°, max. Öffnung 120°
- Aus Gusseisen ohne Ventilation mit geräuscharmem Design.
- Möglichkeit eines eigenen Motivs / Logos

### RAHMEN:

- Lastverteilerrahmen 1000 mm ohne Schmutzfangtaschen
- Auflagefläche des Rahmens auf 0,1 mm bearbeitet
- Zur Verwendung mit Auflagerringen BAR-V und BAR
- Drei Handhabungsscharniere
- Geeignet für den Ersatz von Abdeckungen in Bereichen mit einem leicht beschädigten Kegel.

### SONSTIGES:

- Die Abdeckung wird ohne Oberflächenbehandlung geliefert – Varianten mit Farbe können bestellt werden
- Option mit Schraubensicherung
- Einbau in Orte mit hoher Verkehrsbelastung
- Sicherheitsverriegelung des deckels bei 90°, max. Öffnung 120°
- Individuelles Motiv auf dem Deckel möglich



KUNDENLÖSUNGEN



DÄMPFUNGSEINLAGE



MAX.  
ÖFFNUNGSWINKEL



DIEBSTAHL SICHERUNG



GERÄUSCHARMES  
DESIGN