

## Schachtabdeckung mit Ventilation im Lastverteilerrahmen

D400 – hohe Verkehrsbelastung

# Europa 9



Art.-Nr.	<b>AKDI92</b>
Material	<b>Betonguss</b>
Gewicht	<b>214 kg</b>
VPE	<b>6 ks/pal</b>
Belastungsklasse	<b>Hohe Verkehrsbelastung</b>

Abdeckung D400 mit Scharnier, KASI PUR-Dämpfungseinlage, mit Sicherung des Deckels im Rahmen durch Feder

### DECKEL:

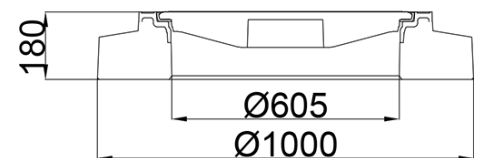
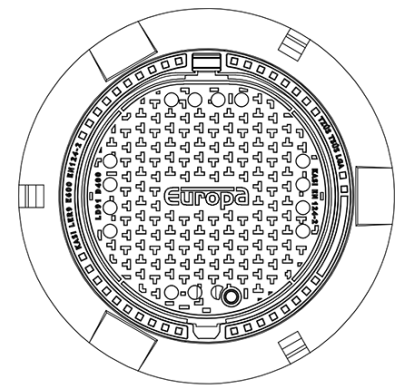
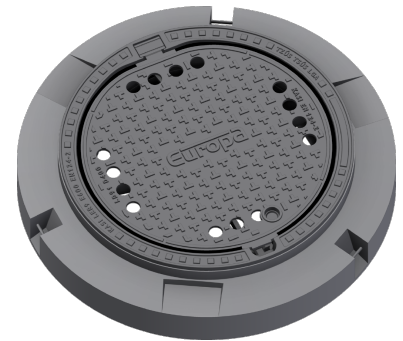
- | Integrierte KASI-PUR-Dämpfungseinlage mit hoher Widerstandsfähigkeit
- | Aus Gusseisen mit Ventilation mit rutschfestem Design.
- | Scharnier, gegen die Entfernung aus dem Rahmen gesichert
- | Sicherheitsverriegelung bei 90°, max. Öffnung 120°
- | Möglichkeit eines eigenen Motivs / Logos

### RAHMEN:

- | Lastverteilerrahmen 1000 mm ohne Schmutzfangtaschen
- | Auflagefläche des Rahmens auf 0,1 mm bearbeitet
- | Zur Verwendung mit Auflageringen BAR-V und BAR
- | Drei Handhabungsscharniere
- | Geeignet für den Ersatz von Abdeckungen in Bereichen mit einem leicht beschädigten Kegel.

### SONSTIGES:

- | Die Abdeckung wird ohne Oberflächenbehandlung geliefert – Varianten mit Farbe können bestellt werden
- | Option mit Schraubensicherung
- | Einbau in Orte mit hoher Verkehrsbelastung
- | Sicherheitsverriegelung des deckels bei 90°, max. Öffnung 120°
- | Individuelles Motiv auf dem Deckel möglich



KUNDENLÖSUNGEN



DÄMPFUNGSEINLAGE



MAX.  
ÖFFNUNGSWINKEL



DIEBSTAHLSICHERUNG

