

Aufsatz im Gussrahmen. E600 – extreme Belastung

Standard



Art.-Nr.	KQ66EL0MC
Material	Gusseisen
Gewicht	96 kg
Norm	EN124-2
VPE	10 ks/pal

Rost 600x600 mit gerader ungerichteter Rippe für nicht standardisierte Einläufe

DECKEL:

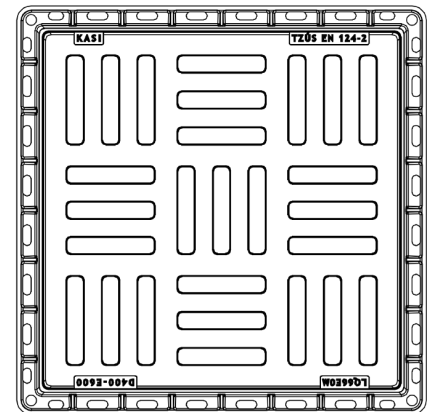
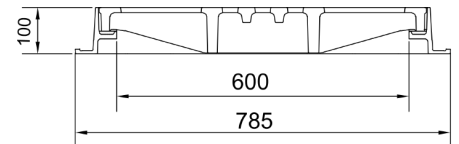
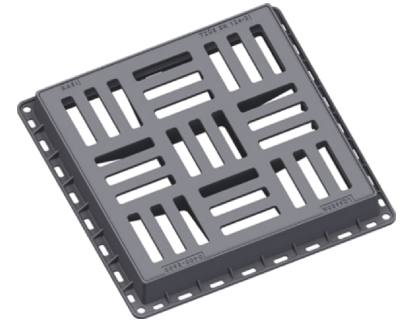
- | Zerlegbare Verbindung des Rostes mit dem Rahmen
- | Multidirektionaler Rost

RAHMEN:

- | Rahmenhöhe ca. 100 mm
- | PUR-Dämpfungseinlage am Rahmen, beständig gegen Öl und Auftaumittel

SONSTIGES:

- | Das Set wird mit gefärbter Oberflächenbehandlung geliefert



DÄMPFUNGSEINLAGE REGENWASSERABLEITUNG

