

Aufsatz im Gussrahmen

D400 – hohe Verkehrsbelastung

Europa



Art.-Nr.	KML50P
Material	Gusseisen
Gewicht	35 kg
Norm	EN124-2
VPE	30 ks/pal

vtoková litinová mříž 400x400 rovná, D400 s vtokovým průřezem 750 cm², vzdálenost mezi žebry 36mm, s pantem a čepem, horizontální PUR tlumící vložka, pružinové zajištění mříže v rámu, rám litinový v.100mm

DECKEL:

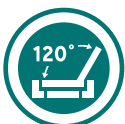
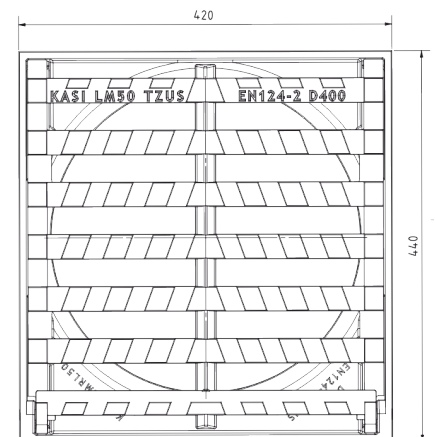
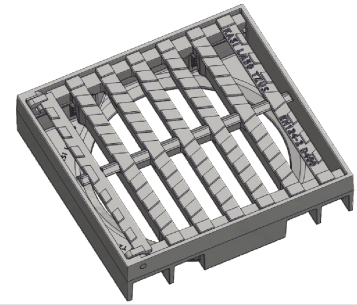
- Scharnier, mit einem Stift gegen die Entfernung aus dem Rahmen gesichert
- Rost Pultform mit Einlage, Schlitzweite 35 mm
- Unzerlegbare Verbindung des Rostes mit dem Rahmen

RAHMEN:

- Gussrahmen mit Schmutzfangtaschen
- Rahmenhöhe ca. 100 mm
- PUR-Dämpfungseinlage am Rahmen, beständig gegen Öl und Auftaumittel

SONSTIGES:

- Zwischen dem Rahmen und dem oberen Teil des Einlaufs muss ein mindestens 20 mm hoher Mörtelanschluss mit einer Festigkeit von min. 45 MPa vorhanden sein



MAX.
ÖFFNUNGSWINKEL



DIEBSTAHLSICHERUNG



DÄMPFUNGSEINLAGE

