

Aufsatz im Betongussrahmen

D400 – hohe Verkehrsbelastung

Europa



Art.-Nr.	KMI51P
Material	Betonguss
Gewicht	84 kg
Norm	EN124-2
VPE	10 ks/pal

vtoková litinová mříž 400x400 prohnutá, D400 s vtokovým průřezem 750 cm², vzdálenost mezi žebry 36mm, s pantem a čepem, horizontální PUR tlumící vložka, pružinové zajištění mříže v rámu, rám beton-litínový roznášecí v.140mm

DECKEL:

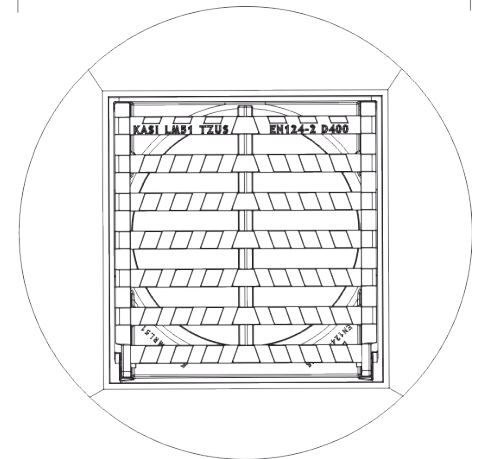
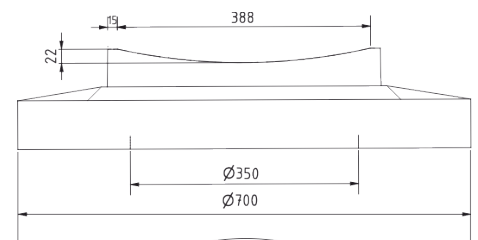
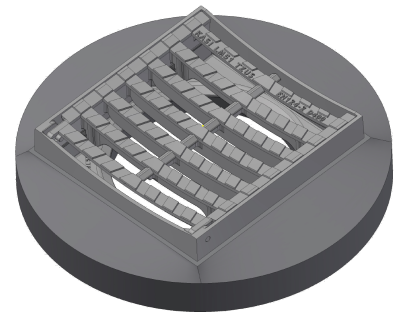
- Scharnier, mit einem Stift gegen die Entfernung aus dem Rahmen gesichert
- Rost Rinnenform mit Einlage, Schlitzweite 35 mm
- Unzerlegbare Verbindung des Rostes mit dem Rahmen

RAHMEN:

- Betongussrahmen mit Schmutzfangtaschen
- Rahmenhöhe ca. 140 mm
- PUR-Dämpfungseinlage am Rahmen, beständig gegen Öl und Auftaumittel

SONSTIGES:

- Zwischen dem Rahmen und dem oberen Teil des Einlaufs muss ein mindestens 20 mm hoher Mörtelanschluss mit einer Festigkeit von min. 45 MPa vorhanden sein



MAX.
ÖFFNUNGSWINKEL



DIEBSTAHSICHERUNG



DÄMPFUNGSEINLAGE



REGENWASSERABLEITUNG

