

Aufsatz im Betongussrahmen

C250 – Einsatz max. 0,5 m in die Fahrbahn



Art.-Nr.	KMC01P
Material	Betonguss
Gewicht	90 kg
Norm	EN124-2
VPE	12 ks/pal

Obrubníková vpust' 530x500mm pro uliční vpusti třída zatížení C250

DECKEL:

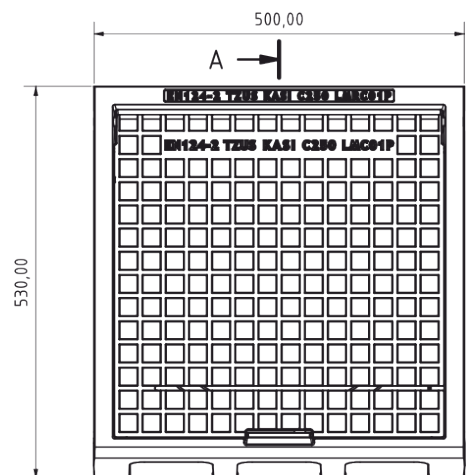
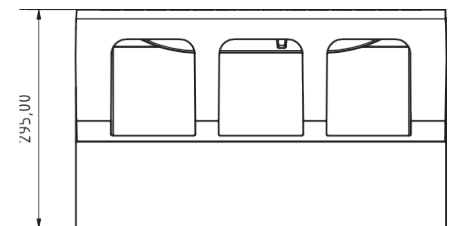
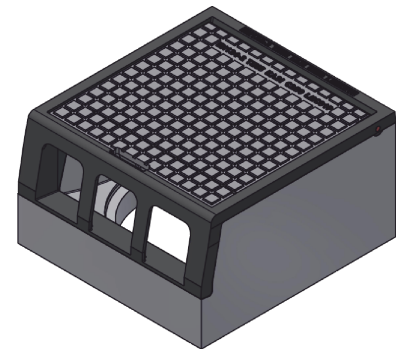
- Možnost uzamčení šroubem
- Vtokový průřez mříže 1200cm²
- Vtokový průřez mříže 665cm²
- Scharnier, mit einem Stift gegen die Entfernung aus dem Rahmen gesichert
- Unzerlegbare Verbindung des Rostes mit dem Rahmen

RAHMEN:

- Betongussrahmen mit Schmutzfangtaschen
- PUR-Dämpfungseinlage am Rahmen, beständig gegen Öl und Auftaumittel

SONSTIGES:

- Auf Auflagering 10A setzen.
- Pouze na umístění do mostních konstrukcí.
- Zwischen dem Rahmen und dem oberen Teil des Einlaufs muss ein mindestens 20 mm hoher Mörtelanschluss mit einer Festigkeit von min. 45 MPa vorhanden sein



MAX.
ÖFFNUNGSWINKEL



DIEBSTAHLSICHERUNG



REGENWASSERABLEITUNG

